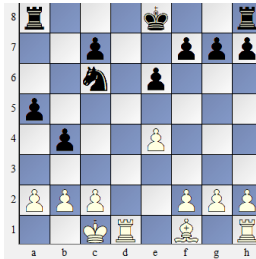


Dauer: 45 Minuten

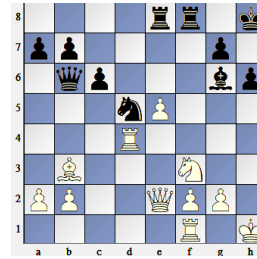
Hilfsmittel: Keine!

1. Notiere die Lösungen der Aufgaben jeweils rechts neben dem Brett ! Gib' vollständige Varianten an!

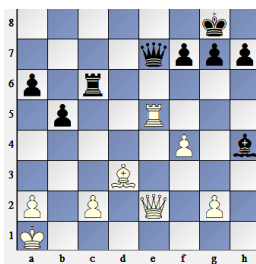
Weiß am Zug



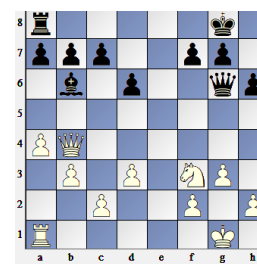
Schwarz am Zug



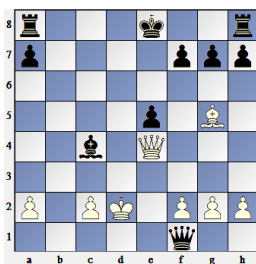
Schwarz am Zug



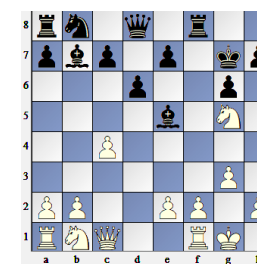
Schwarz am Zug



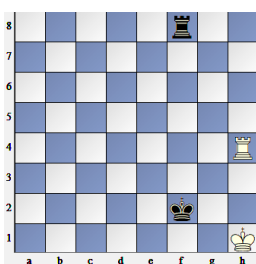
Weiß am Zug



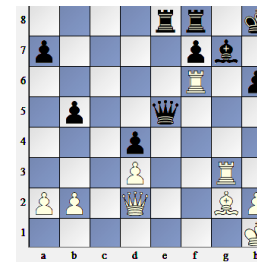
Weiß am Zug



Schwarz am Zug



Weiß am Zug



2. Kreuze die richtigen Lösungen an!

Die drei goldenen Eröffnungsregeln lauten:

- Besetze das Zentrum!
- Entwickle deine Figuren!
- Bring' deinen König in Sicherheit!
- Entwickle die Dame so früh wie möglich!

Was trifft zu? „Mobile Figuren...“

- ... stehen im Zentrum/ auf Zentralfeldern.“
- ... stehen hinter der eigenen Bauernkette.“
- ... kontrollieren viele Felder.“
- ... greifen gegnerische Bauern und Figuren an.“
- ... haben keine Aufgabe.“
- ... stehen am Rand.“

Die vier Grundverteidigungsarten lauten:

- schlagen, decken, wegziehen, dazwischenziehen!
- schlagen, richten, weglenken, heimlich vom Brett nehmen!
- verschieben, wegziehen, dazwischenziehen!

Die drei Angriffsziele im Schach heißen:

- Material
- Schach
- König
- Feld
- Bauern
- Dame

Fesselungen: welche Aussagen stimmen?

- Gefesselte Figuren sind schlechte Verteidiger!
- Gefesselte Figuren sind mobil!
- Gefesselte Figuren brauchen nicht noch ein zweites Mal angegriffen werden, wenn sie gedeckt sind!
- Fesselungen sind sehr gefährlich, deshalb sollte ich sie schleunigst unterbinden!
- Das Umkehrmotiv der unechten Fesselung ist der Abzug, wenn die jeweiligen Hintermänner gleich ziehen!

„schwache Bauern...“

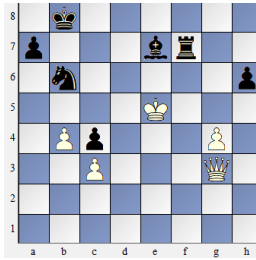
- ... sind unter anderem Doppelbauern, rückständige Bauern und Isolani.“
- ... sind im Endspiel besonders gut.“
- ... müssen immer geschützt werden.“
- ... sind ein sehr gutes Angriffsziel.“

Bauernendspiele:

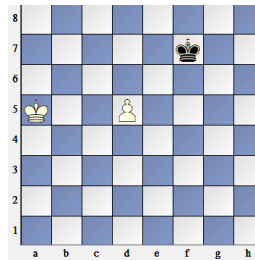
- Ich gewinne jedes Bauernendspiel, wenn ich einen Bauern mehr habe!
- Befindet sich mein König außerhalb des Bauernquadrats, kann ich einen Freibauern nicht aufhalten!
- Wenn ich die Schlüsselfelder kontrolliere, gewinne ich auf jeden Fall

3. Notiere die Lösungen der Aufgaben jeweils rechts neben dem Brett ! Gib' vollständige Varianten an!

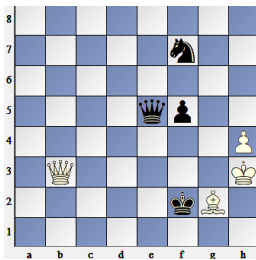
Weiß am Zug



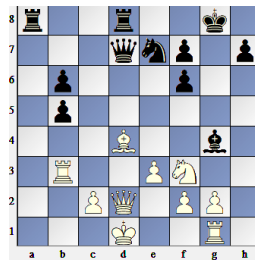
Weiß am Zug



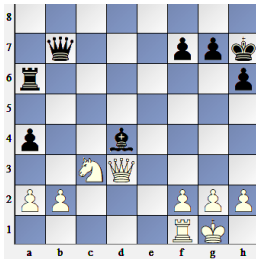
Schwarz am Zug



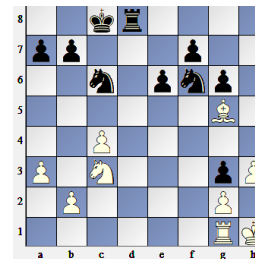
Schwarz am Zug



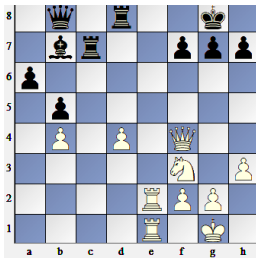
Schwarz am Zug



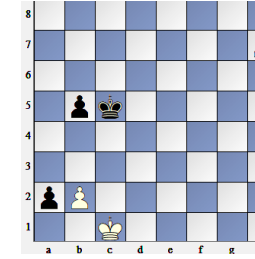
Schwarz am Zug



Weiß am Zug



Weiß am Zug



Viel Erfolg!

